

法人会員の皆様は
契約対象施設を一般料金よりもお得な
会員料金でご利用いただけます!



小室山
(ホテルより車で約15分)

おすすめ周辺観光

●大室山●

約4,000年前の噴火で火山弾が火口の周りに降り積もって誕生した山。火口を回る遊歩道からの眺めは絶景です!(ホテルより車で約20分)

●伊豆ぐらんぱる公園●

園内にたくさんのスポーツ施設や面白い乗り物が点在しており、1日中楽しめるスポットとして大人気の公園です!(ホテルより車で約20分)

●城ヶ崎海岸●

約4000年前、大室山が噴火した時に流れ出した溶岩によってできた海岸で、スリル満点の絶景つり橋スポットへぜひ!(ホテルより車で約30分)



温泉付プレミアムルーム

ラフォーレ伊東温泉 湯の庭

【平日/室数限定】最大18,000円お得!

～温泉付プレミアムルーム～
お部屋代定額プラン〈素泊まり〉

温泉付客室に5名様でご宿泊の際に、室料が18,000円お得になる大人気のお部屋代定額プランが今年も登場! 温暖な気候に恵まれ、海沿いに風光明媚な景観が広がる伊東には、自然と親しめる観光地の他、ファミリー向けの屋外施設も充実しておりますので、こちらの定額プランをご利用いただき、ご家族やご友人との伊東の旅をお楽しみください。

期間 2024/4/1～7/26の日曜～木曜泊 ※除外日あり

会員料金 1名様あたり 大人 **4,400～22,000円**
(通常会員料金: 8,000～24,000円)



ラフォーレ伊東温泉 湯の庭

静岡県伊東市猪戸2-3-1

☎0557-32-5489

[車] 小田原西ICより国道135号経由約44km (約90分)
[電車] 熱海駅より伊東線に乗り換え伊東駅下車、徒歩8分



夏休み期間ご予約受付中!

早めの計画で早めのご予約を!

宿泊プランやホテル情報、
ご予約はこちら

www.laforet.co.jp

WEB予約には利用者登録が必要です



✿✿✿ その他おすすめホテル&プラン ✿✿✿

ホテルラフォーレ修善寺

[室数/日曜～金曜泊限定]お部屋代10%OFF!
 ～富士山を望む露天風呂付湯宿～
「山紫水明(さんしすいめい)」素泊まりプラン

室数・平日泊限定で人気の温泉付客室に
 お部屋代10%OFFでご宿泊いただけるプランをご用意いたしました。

期間 ～2024/7/31の日曜～金曜泊 ※除外日あり

会員料金 2名様1室利用時/
 1名様あたり 大人 **12,600円～** (一般料金: 19,750円～)



山紫水明(テラス)

山紫水明(ベッドルーム)



ホテルラフォーレ修善寺

静岡県伊豆市大平1529

☎0558-74-5489

ご予約は
 こちら▶



[車]新東名高速・長泉沼津ICより約37km

[電車]伊豆箱根鉄道・修善寺駅より送迎バス約25分

ホテルラフォーレ那須

迫りくる猛獣の世界

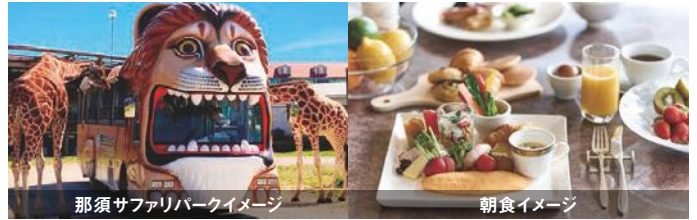
那須サファリパーク入園チケット付プラン
 〈1泊朝食〉

本物の臨場感!動物に限りなく近いサファリ。

サファリパークでしか体験できない特別な時間をお過ごしください。

期間 ～2024/8/31泊 ※除外日あり

会員料金 4名様1室利用時/
 1名様あたり 大人 **10,480円～** (一般料金: 12,480円～) お子様 **8,040円～**



那須サファリパークイメージ

朝食イメージ



ホテルラフォーレ那須

栃木県那須郡那須町湯本206-959

☎0287-76-3489

ご予約は
 こちら▶



[車]東北自動車道・那須ICより約10km

[電車]東北新幹線・那須塩原駅より、送迎バス約30分(要予約)

大好評!

旅先でウォーキングを楽しみながら、ココロもカラダも健康になる

ウェルネスイベント開催中

ラフォーレ倶楽部では年に16回のウェルネスイベントを開催しております。
 皆様のご参加をお待ちしております。



詳しくは▶

参加してGET!/
 ～ウェルネスイベント～

ビンゴカード

ウェルネスイベントに1回参加すると、
 該当ホテルの1マスにスタンプを押印。
ビンゴ成立で素敵な賞品をプレゼント!

- 1ビンゴ 朝食
- 2ビンゴ ヘア朝食
- 4ビンゴ ヘア宿泊
- 5ビンゴ ヘアディナー
- 8ビンゴ ヘア1泊2食



琵琶湖 [初日自転車走行距離 約40km/二日目歩行距離 約5km]

久々のサイクル企画!!
**近江八幡と西の湖方面サイクリング&
 琵琶湖大橋とからすま半島ウォーキング**

初日はレンタルクロスバイクで近江八幡方面へ。二日目は道の駅「びわ湖米ブラザ」まで歩いた後は「水生植物公園みずの森」へ移動し植物観察ウォークを楽しみます。

日程 2024年6月1日(土)～2日(日)

募集人数 15名(最小催行人数6名)

宿泊 琵琶湖マリオットホテル

旅行代金 1泊3食 1名様 **39,900円**



伊東 [歩行距離 初日 約5km/二日目 約7km]

みどころは下田公園の紫陽花!!
伊東&下田 歴史と海を感じるウォーキング

初日は伊東温泉場情緒漂う松川河口や伊東家ゆかりの神社仏閣から魚市場方面までをウォーキング。2日目は開国の町=下田まで足を伸ばします。開国の歴史と海と花をご満喫いただけます。

日程 2024年6月22日(土)～23日(日)

募集人数 15名(実施保証)

宿泊 ラフォーレ伊東温泉 湯の庭

旅行代金 1泊3食 1名様 **28,800円**



ラフォーレ倶楽部会員様限定
**公式スマートフォン
 アプリ**

マイページの登録で
**1,000円分のお誕生日・
 記念日クーポンプレゼント中!!**

今すぐ
 ダウンロード!



とっておきのお得な情報満載!

ラフォーレメールニュース

ラフォーレ倶楽部では、ホテルやゴルフ場、アプリ限定プランなどのお得な情報をいち早くお届けするために、メールニュースの配信を行っております。

携帯アドレスもOK!
 登録は簡単・無料!
 ぜひご登録を



Facebook、Instagram、X(旧Twitter)からもおすすめ情報を配信中!

※掲載の料金は定員利用時1名様あたりの料金で、消費税・サービス料込の総額表示です。別途入湯税を申し受けます。※マリオットホテルはチェックインの際、デポジットとしてクレジットカードのプリントまたは現金をお預かりさせていただきます。また、ラフォーレ倶楽部会員料金でご利用の場合、Marriott Bonvoy™会員特典の対象外となります。※日程・部屋タイプにより料金が異なります。※お子様料金は小学生が対象です。未就学で添い寝のお子様はお食事がbuffetの場合4歳からお食事代のみ申し受けます。※写真はイメージです。※2024年3月時点の情報です。