

参加費
無料

東京都鉄二健康保険組合

Medically

オンライン 禁煙外来 プログラム

≡ スマホで診察、通院の必要なし！ ≡



お手持ちのスマートフォンを活用し、テレビ電話で医師による診察及び禁煙補助薬の処方を受けていただくプログラムです。

自分の好きな時間に好きな場所でいつでもどこでも気軽にはじめることができます。

オンライン
診察時間

平日：9時～22時
土日：8時～18時



完全オンライン
対応

スマホ一台で
時間や場所を
選ばず参加可能



禁煙補助薬は
ご自宅へ

お薬は登録住所の
ポストにお届け



禁煙成功率

87.3%

(2024年度参加者実績)
医師の診察と処方される
禁煙補助薬の効果で、
多くの方が無理なく
禁煙に成功しています。

申込期間

2027年3月30日(火)まで

※初回診察は2027年3月31日(水)までにお受けください。

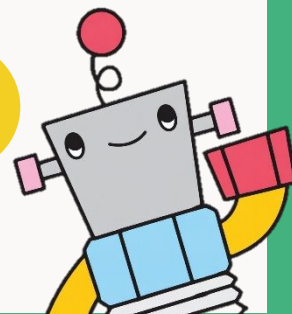
参加費用

自己負担0円！

通常60,500円(税込)の
禁煙プログラムが無料！

参加対象

東京都鉄二健康保険組合にご加入の方



参加方法

- ①お手持ちのスマートフォンにアプリをダウンロード
- ②以下の健保識別番号を入力いただきプログラムスタート

アプリは右の2次元コードからダウンロードできます。

もしくは、App Store・Google Playにて「Medically」と検索してください。



ダウンロードはこちら

ユーザー登録の際に必要な健保識別番号

135628

プログラムの流れ・スケジュール

「Medically禁煙外来プログラム」は初回診察から2か月間（個人差があります）オンライン診察と禁煙補助薬で段階的に禁煙をサポートしていきます。



★プログラム終了後もプッシュ通知やメールマガジンで **6か月間サポート!**

禁煙補助薬

Medically禁煙外来プログラムでは、2種類の禁煙補助薬をご用意しています。

処方再開
しました!

チャンピックス錠 (経口薬)



【チャンピックス錠の作用と効果について】

薬の成分がニコチンの代わりに脳の受容体と結びつき、快感物質（ドパミン）を少量放出させます。これによりニコチン切れの離脱症状を和らげるほか、ニコチンが受容体に触れるのを邪魔するため、タバコを吸っても「おいしい」と感じにくくさせる効果があります。

※2か月間の服用期間中は、自動車・バイクの運転や危険を伴う機械操作への従事できません。処方可否については、医師が日常の様子をお伺いして判断いたします。

※参考「くすりのしおり」

<https://www.rad-ar.or.jp/siori/search/result?n=18760>

ニコチネルTTS (貼付薬)



【ニコチネルTTSの作用と効果について】

皮膚から徐々にニコチンを吸収させて、禁煙時に生じるタバコを吸いたいという欲求、いらいら感、集中力低下などの症状をやわらげ、無理なく禁煙に導きます。

※参考「くすりのしおり」

<https://www.rad-ar.or.jp/siori/search/result?n=44501&plain=1>

注意事項 ～参加前にご確認ください～

必須

既往歴等によって処方できない場合がございます。かかりつけ医をお持ちの方は、**プログラム参加前に禁煙補助薬を使用しての禁煙治療開始の許可を得てからお申込みください。**

- ・薬剤使用開始後、副作用発現等により薬剤使用継続が困難、もしくは他規格等へ変更となった場合においても、すでに処方された薬剤の取り換えは対応しておりません。
- ・診察より2ヶ月以上経過し、次回のご予約もしくは終了操作が確認できない場合はプログラムを終了させていただく場合がございます。

申込・プログラムに関するお問合せ

メドケア株式会社

Medicallyサポートチーム（電話受付時間：平日10時～18時）

03-6908-2424 support@medically.com